

tecno project architettura+ingegneria

bedin, martignon & riolfo associati





servizi

tecno project architettura+ingegneria

associazione professionale attiva nel settore edile, con prevalente operatività nei campi della progettazione architettonica, strutturale, geotecnica e infrastrutturale idraulica, della direzione e contabilità dei lavori, dell'estimo civile, delle pratiche catastali e del coordinamento della sicurezza nei cantieri

lo studio integra la propria offerta fornendo servizi tecnici negli ambiti della pianificazione urbanistica, del contenimento dei consumi energetici negli edifici, del collaudo statico, della prevenzione incendi e dell'acustica edilizia



le molteplici esperienze dell'associazione nei rami del real estate e della contrattualistica e pianificazione degli interventi edilizi, garantiscono affidabilità ed efficacia nell'affrontare la realizzazione organica degli interventi edili e la compravendita immobiliare

lo studio opera da oltre vent'anni, con prevalenza nel territorio dell'alta padovana, offrendo servizi tecnici professionali qualificati sia nel nuovo edificato sia nel recupero dell'esistente

l'associazione conta sulla professionalità dei tre soci e di collaboratori qualificati sia in ambito architettonico sia in ambito ingegneristico, operando con risorse strumentali di affidabilità consolidata, sia nelle fasi di rilievo sia nelle fasi di progettazione

tecno project architettura+ingegneria

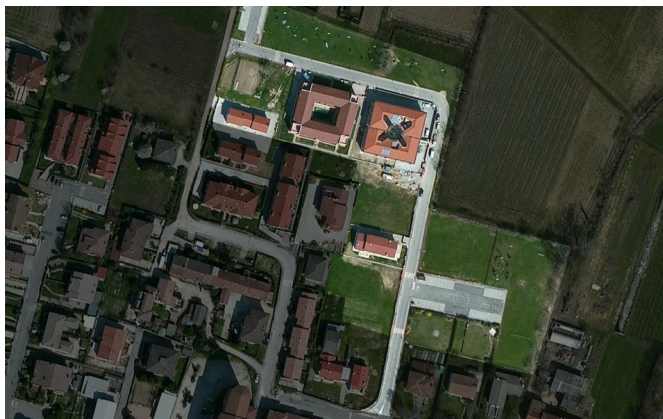
progettazione architettonica e modellazione 3d
progettazione urbanistica
arredo d'interni
direzione e contabilità dei lavori
estimo civile
adempimenti catastali
consulenza in materia di compravendita immobiliare
contrattualistica e pianificazione d'impresa



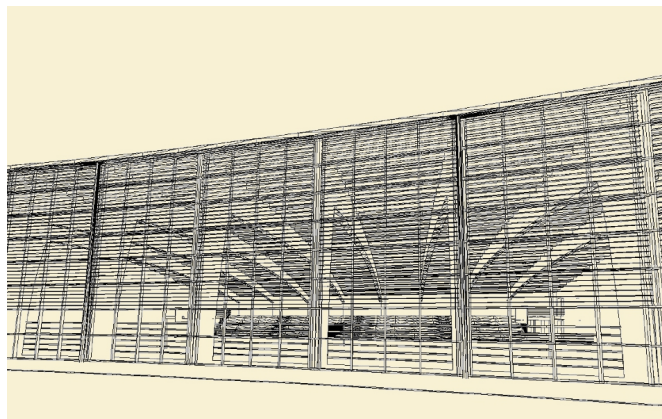
progettazione di strutture in calcestruzzo armato, acciaio,
legno, alluminio e muratura
progettazione geotecnica e di opere di sostegno delle terre
verifica della compatibilità idraulica e progettazione
infrastrutturale idraulica
coordinamento per la sicurezza nei cantieri
prevenzione incendi
contenimento dei consumi energetici negli edifici
acustica edilizia

portfolio

tecno project architettura+ingegneria



piano di lottizzazione ad uso residenziale | superficie 22300 mq, volume 23800 mc | Villanova di Camposampiero, Padova | progettazione urbanistica e infrastrutturale idraulica | 2002



palestra polifunzionale | superficie 3000 mq, volume 25000 mc | Porto Viro, Rovigo | concorso di progettazione, progetto segnalato | 2003

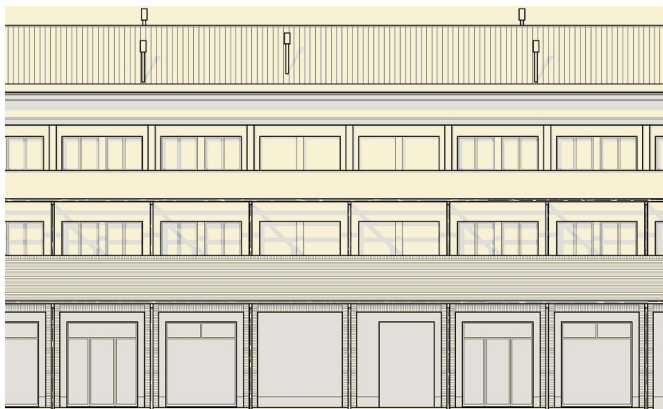


recupero e conservazione di un fabbricato ad uso residenziale | superficie 380 mq, volume 1200 mc | Borgoricco, Padova | progettazione architettonica e strutturale, direzione e contabilità dei lavori | 2003



piano di lottizzazione ad uso residenziale | superficie 8200 mq, volume 7900 mc | Campodarsego, Padova | progettazione infrastrutturale idraulica | 2003

tecno project architettura+ingegneria



costruzione di un complesso edilizio ad uso residenziale e commerciale | superficie 5600 mq, volume 17500 mc | Villanova di Camposampiero, Padova | progettazione architettonica, direzione e contabilità dei lavori | 2003



costruzione di un fabbricato ad uso produttivo | superficie 2100 mq, volume 18000 mc | Vigonza, Padova | progettazione architettonica, direzione e contabilità dei lavori | 2004



costruzione di un complesso edilizio ad uso residenziale | superficie 3500 mq, volume 9500 mc | Villanova di Camposampiero, Padova | progettazione architettonica e strutturale, direzione e contabilità dei lavori | 2005

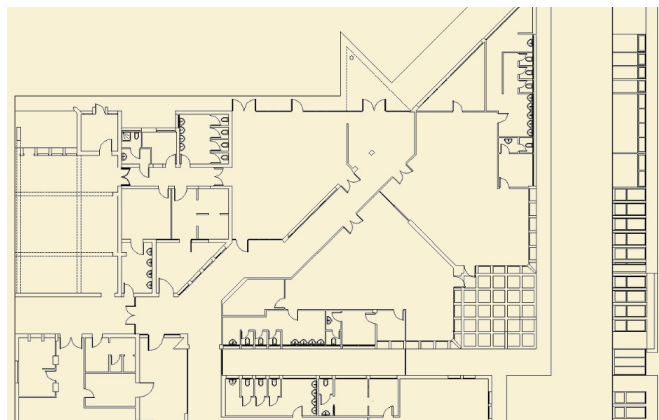


piano di recupero con cambio di destinazione d'uso da artigianale a residenziale | superficie 5000 mq, volume 27200 mc | Teolo, Padova | progettazione infrastrutturale idraulica | 2005

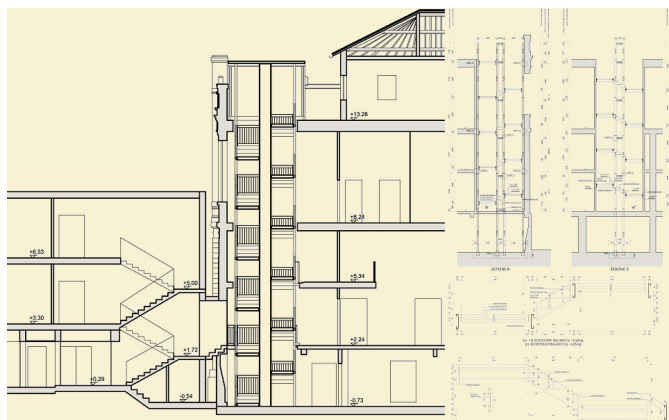
tecno project architettura+ingegneria



varianti generali al piano regolatore comunale | Villanova di Camposampiero, Padova | valutazione di compatibilità idraulica | 2005



ampliamento di un fabbricato ad uso scolastico | superficie 200 mq, volume 800 mc | Abano Terme, Padova | analisi e verifica strutturale | 2005



realizzazione di una scala pluripiano interna ad un fabbricato ad uso universitario | Padova | progettazione strutturale | 2005



realizzazione di una scala interna ad un fabbricato ad uso residenziale | Santa Maria di Sala, Venezia | progettazione strutturale | 2006

tecno project architettura+ingegneria



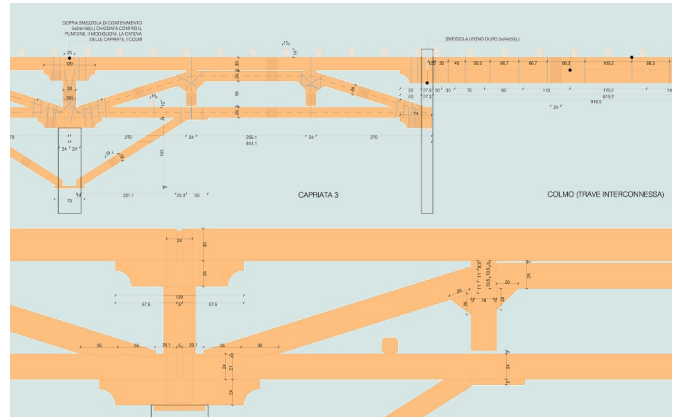
piano di lottizzazione ad uso residenziale | superficie 7100 mq, volume 4700 mc | Massanzago, Padova | progettazione infrastrutturale idraulica | 2006



costruzione di un complesso edilizio ad uso residenziale e commerciale | superficie 8000 mq, volume 22000 mc | Villanova di Camposampiero, Padova | progettazione architettonica e strutturale | 2006



costruzione di un complesso edilizio ad uso residenziale | superficie 1700 mq, volume 11000 mc | Spinea, Venezia | progettazione strutturale | 2007

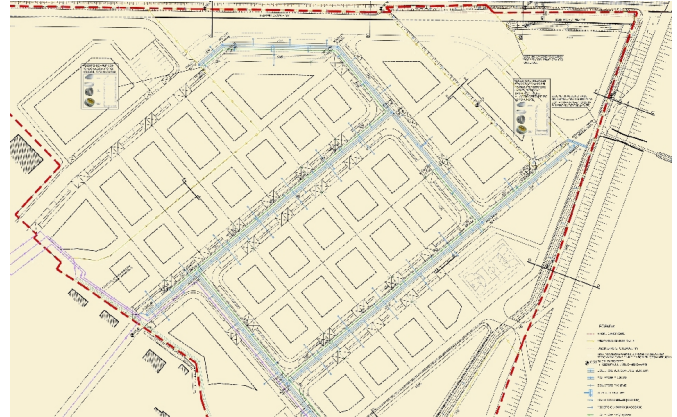


refacimento delle strutture lignee di copertura di villa Gritti e annessi | superficie 600 mq | Dolo, Venezia | progettazione strutturale | 2007

tecno project architettura+ingegneria



costruzione di un fabbricato ad uso residenziale | superficie 150 mq, volume 900 mc | Villanova di Camposampiero, Padova | progettazione architettonica, strutturale e infrastrutturale idraulica, direzione e contabilità dei lavori, coordinamento della sicurezza | 2008



piano di lottizzazione ad uso residenziale | superficie 75000 mq, volume 35000 mc | Piombino Dese, Padova | progettazione urbanistica e infrastrutturale idraulica | 2010



costruzione di un complesso turistico | superficie 550000 mq, volume 800000 mc | Marsa Alam, Egitto | progettazione stradale, tecnologica e infrastrutturale idraulica preliminare | 2008



costruzione di un complesso edilizio ad uso direzionale e commerciale | superficie 3900 mq, volume 11000 mc | Villanova di Camposampiero, Padova | progettazione architettonica e strutturale, direzione e contabilità dei lavori | 2008

tecno project architettura+ingegneria



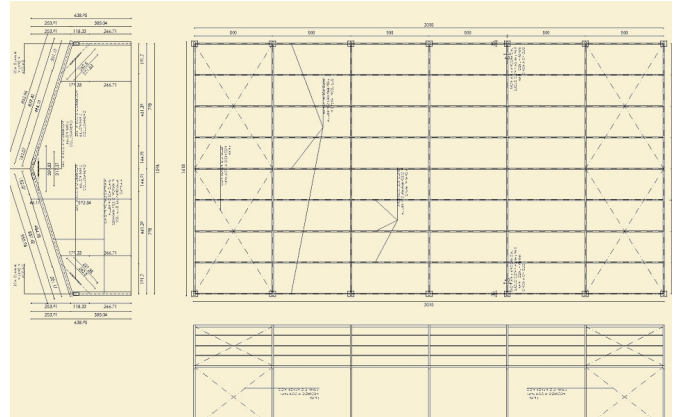
costruzione di un fabbricato ad uso produttivo | superficie 1500 mq, volume 18000 mc | Villanova di Camposampiero, Padova | progettazione architettonica | 2008



realizzazione di un ponte stradale | luce 16 m | Montegrotto Terme, Padova | progettazione architettonica e strutturale, direzione e contabilità dei lavori | 2008



recupero di un fabbricato ad uso residenziale | superficie 200 mq, volume 1100 mc | Casalseserugo, Padova | progettazione architettonica, strutturale e infrastrutturale idraulica, direzione e contabilità dei lavori, coordinamento della sicurezza | 2008



struttura prefabbricata per palatenda fieristico | superficie 500 mq | analisi e verifica strutturale | 2008

tecno project architettura+ingegneria



costruzione di un complesso edilizio ad uso residenziale | superficie 600 mq, volume 3000 mc | Villanova di Camposampiero, Padova | progettazione architettonica, strutturale e infrastrutturale idraulica, direzione e contabilità dei lavori, coordinamento della sicurezza | 2009



realizzazione di un insediamento residenziale a consumo energetico zero | superficie 120000 mq | Mirano, Venezia | progettazione urbanistica e infrastrutturale idraulica preliminari | 2009

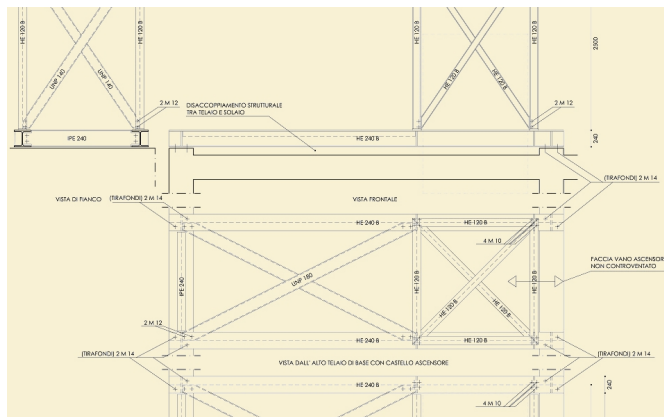


realizzazione di una scala esterna a servizio di un fabbricato ad uso scolastico | Padova | progettazione strutturale | 2009

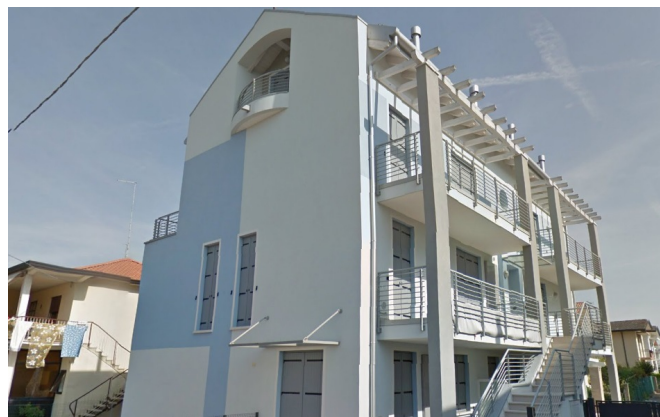


ricostruzione di un fabbricato ad uso residenziale | superficie 250 mq, volume 1400 mc | Noale, Venezia | progettazione architettonica e strutturale, direzione e contabilità dei lavori, coordinamento della sicurezza | 2009

tecno project architettura+ingegneria



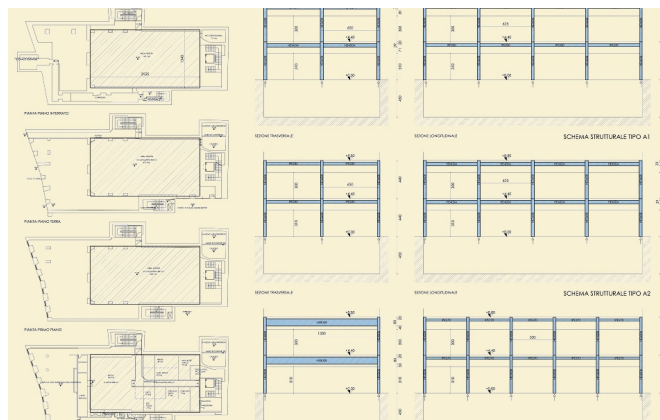
sopraelevazione di un vano ascensore a servizio di un fabbricato ad uso ospedaliero | Padova | progettazione strutturale | 2009



costruzione di un fabbricato ad uso residenziale | superficie 250 mq, volume 3000 mc | Jesolo, Venezia | progettazione strutturale | 2010



costruzione di un fabbricato ad uso residenziale | superficie 350 mq, volume 1700 mc | Villanova di Camposampiero, Padova | progettazione architettonica e strutturale, direzione e contabilità dei lavori, coordinamento della sicurezza | 2010



recupero di un ex cinema con realizzazione di uno spazio vendita | superficie 1500 mq, volume 5200 mc | Trento | progettazione strutturale preliminare | 2010

tecno project architettura+ingegneria



costruzione di un fabbricato ad uso residenziale | superficie 200 mq, volume 1100 mc | Villanova di Camposampiero, Padova | progettazione architettonica e strutturale, direzione e contabilità dei lavori, coordinamento della sicurezza | 2010



costruzione di un fabbricato ad uso residenziale | superficie 200 mq, volume 900 mc | Villanova di Camposampiero, Padova | progettazione architettonica e strutturale, direzione e contabilità dei lavori, coordinamento della sicurezza | 2011



ristrutturazione di un fabbricato vincolato ad uso scolastico | superficie 600 mq, volume 5000 mc | Santa Giustina in Colle, Padova | verifica strutturale | 2011



ristrutturazione di un complesso edilizio ad uso residenziale | superficie 1100 mq, volume 3500 mc | Boara Pisani, Padova | progettazione strutturale | 2011

tecno project architettura+ingegneria



ampliamento di un complesso produttivo | superficie 1200 mq, volume 7000 mc | Villanova di Camposampiero, Padova | progettazione architettonica e infrastrutturale idraulica preliminari | 2011



opere di sostegno, piano di lottizzazione ad uso residenziale | superficie 22000 mq | Salzano, Venezia | progettazione strutturale | 2011



ampliamento di fabbricato ad uso agriturismo | superficie 300 mq, volume 1500 mc | Massanzago, Padova | progettazione strutturale | 2011



costruzione di un fabbricato ad uso residenziale | superficie 250 mq, volume 1200 mc | Villanova di Camposampiero, Padova | progettazione architettonica e strutturale, direzione e contabilità dei lavori, coordinamento della sicurezza | 2011

tecno project architettura+ingegneria



costruzione di un fabbricato ad uso residenziale | superficie 220 mq, volume 900 mc | Villanova di Camposampiero, Padova | progettazione architettonica | 2011



realizzazione di un ambulatorio medico | Villanova di Camposampiero, Padova | progettazione architettonica, direzione e contabilità dei lavori | 2011

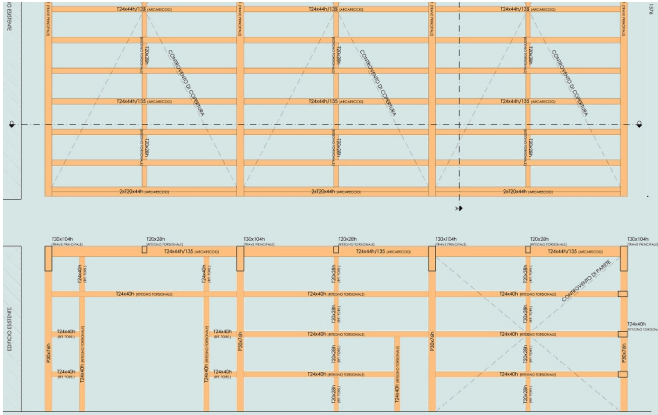


struttura per palatenda | superficie 150 mq | analisi e verifica strutturale | 2012



gradino industrializzato e piano carrellabile | analisi e verifica strutturale | 2012

tecno project architettura+ingegneria



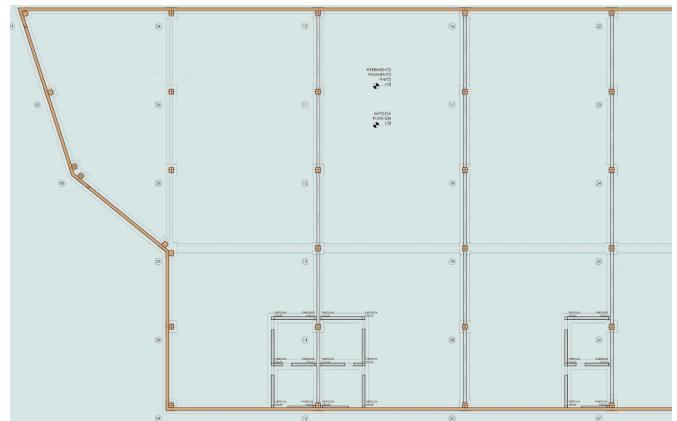
ampliamento di un fabbricato ad uso produttivo | superficie 300 mq, volume 1800 mc | Piombino Dese, Padova | progettazione strutturale | 2012



ristrutturazione di fabbricato ad uso commerciale | superficie 600 mq, volume 3000 mc | Villanova di Camposampiero, Padova | progettazione architettonica preliminare | 2012



ampliamento di un fabbricato ad uso direzionale | superficie 150 mq, volume 900 mc | Villanova di Camposampiero, Padova | progettazione architettonica, e strutturale | 2013



costruzione di un fabbricato ad uso produttivo | superficie 3500 mq, volume 28000 mc | Grisignano di Zocco, Vicenza | progettazione strutturale | 2013

tecno project architettura+ingegneria



ristutturazione delle strutture di copertura di un fabbricato ad uso produttivo e commerciale | superficie 400 mq | Padova | progettazione strutturale | 2013



recupero di un fabbricato ad uso residenziale e commerciale | superficie mq 600, volume 7000 mc | Mestrino, Padova | progettazione strutturale | 2013



realizzazione di strutture di sostegno per impianti in un complesso ad uso produttivo | Steinach, Svizzera | progettazione strutturale | 2013

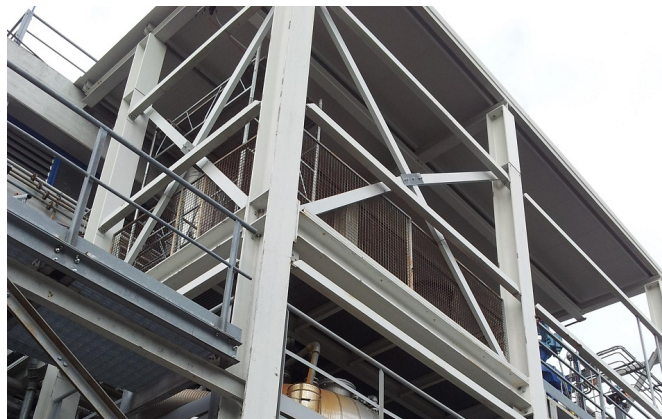


costruzione di un fabbricato ad uso residenziale | superficie 400 mq, volume 2000 mc | Saccolongo, Padova | progettazione architettonica, strutturale e infrastrutturale idraulica, direzione e contabilità dei lavori, coordinamento della sicurezza | 2013

tecno project architettura+ingegneria



realizzazione di un vano ascensore a servizio di un fabbricato storico ad uso residenziale | Padova | progettazione strutturale | 2013



verifica delle strutture per impianti presso un fabbricato ad uso produttivo | Massanzago, Padova | progettazione strutturale | 2014



ampliamento di un fabbricato ad uso produttivo | superficie 600 mq, volume 3000 mc | Borgoricco, Padova | progettazione architettonica, strutturale, infrastrutturale idraulica, direzione e contabilità dei lavori, coordinamento della sicurezza | 2014



intervento di miglioramento antisismico di un fabbricato ad uso produttivo | superficie 600 mq | Rosolina, Rovigo | progettazione strutturale | 2014

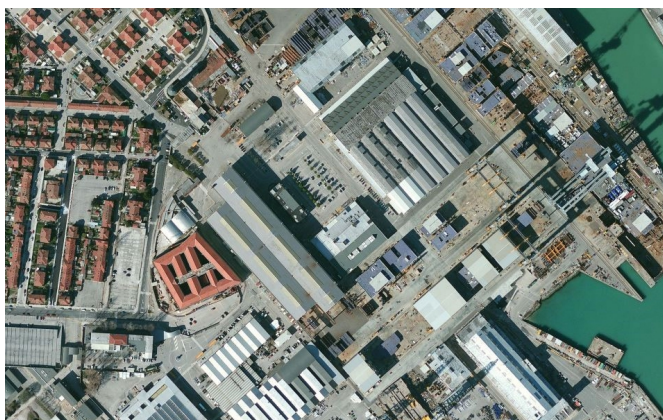
tecno project architettura+ingegneria



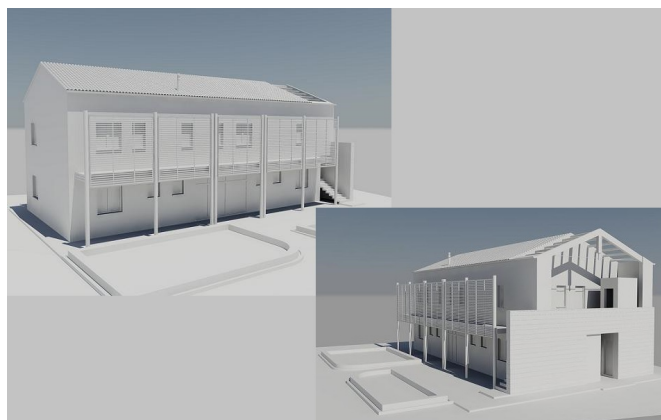
costruzione di un complesso di fabbricati ad uso residenziale | superficie 800 mq, volume 3600 mc | Villanova di Camposampiero, Padova | progettazione architettonica | 2015



costruzione di un complesso di fabbricati ad uso residenziale | superficie 600 mq, volume 3000 mc | Villanova di Camposampiero, Padova | progettazione architettonica e strutturale, direzione e contabilità dei lavori, coordinamento della sicurezza | 2015



rifacimento della copertura di un fabbricato ad uso produttivo e realizzazione degli apprestamenti per i lavori in quota | superficie 12000 mq | Monfalcone, Gorizia | progettazione strutturale | 2014

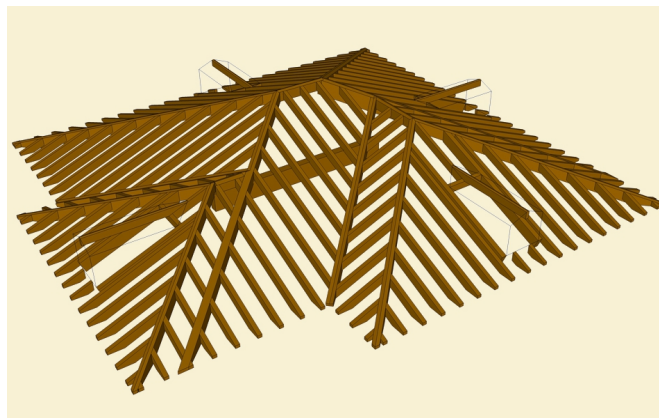


costruzione di un fabbricato ad uso ricettivo | superficie 250 mq, volume 1800 mc | Mira, Venezia | progettazione strutturale | 2015

tecno project architettura+ingegneria



costruzione di fabbricati ad uso residenziale | superficie 500 mq, volume 2700 mc | Venezia | progettazione strutturale, infrastrutturale idraulica e coordinamento della sicurezza | 2015



ristrutturazione della copertura con sopraelevazione di un fabbricato ad uso residenziale | superficie 300 mq | Mirano, Venezia | progettazione strutturale | 2015



ampliamento di un fabbricato ad uso produttivo | superficie 900 mq | Villanova di Camposampiero, Padova | progettazione architettonica e strutturale | 2015



costruzione di un fabbricato ad uso residenziale | superficie 300 mq, volume 1300 mc | Scorzè, Venezia | progettazione architettonica, strutturale, infrastrutturale idraulica, direzione e contabilità dei lavori, coordinamento della sicurezza | 2015

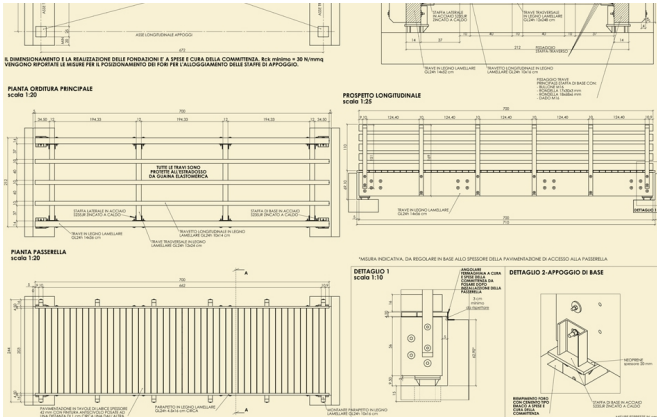
tecno project architettura+ingegneria



rifacimento della copertura di un fabbricato ad uso produttivo e realizzazione degli apprestamenti per i lavori in quota | superficie 23000 mq | Levate, Bergamo | progettazione strutturale | 2015



realizzazione delle opere di sostegno dell'argine destro dello scolo Carmine Superiore | lunghezza 40 m | Monselice, Padova | progettazione strutturale e geotecnica | 2015



realizzazione delle opere fondazionali per una passerella pedonale | luce 8 m | Venezia | progettazione strutturale | 2015

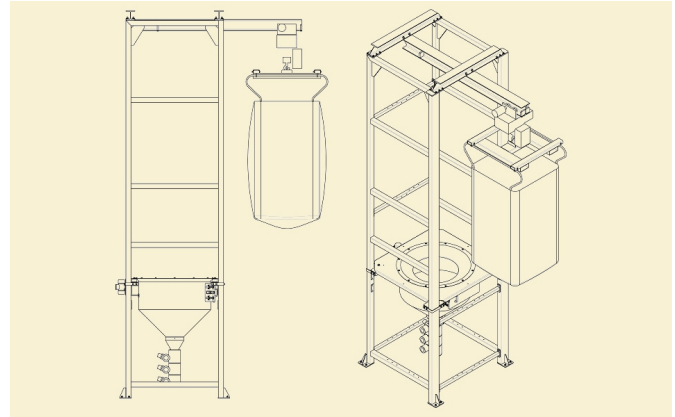


realizzazione delle opere fondazionali per un impianto elevatore | superficie 40 mq, altezza 12 m | Bandar Assalouyeh, Iran | progettazione strutturale | 2015

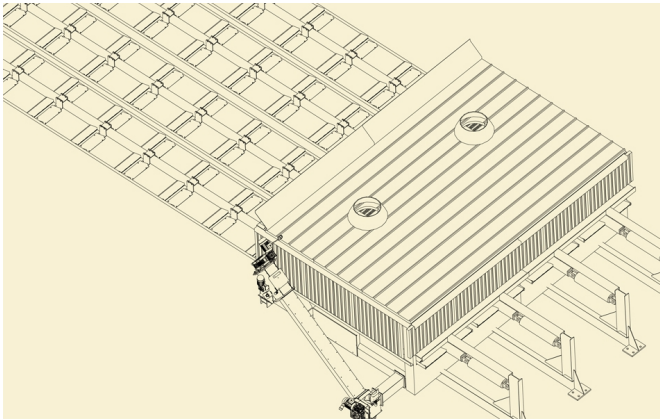
tecno project architettura+ingegneria



demolizione e ricostruzione di un fabbricato ad uso residenziale e commerciale | volume 1200 mc | Villanova di Camposampiero, Padova | progettazione architettonica e strutturale, direzione e contabilità dei lavori, coordinamento della sicurezza | 2016



realizzazione di un telaio industrializzato per sollevamento di big bags | progettazione strutturale | 2016

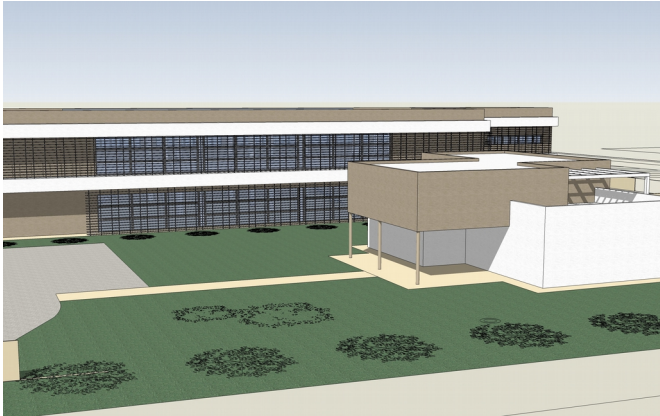


realizzazione di un telaio industrializzato a supporto di una unità essiccatrice per cippato | progettazione strutturale | 2016



costruzione di un fabbricato ad uso residenziale | volume 2800 mc | Noale, Venezia | progettazione strutturale | 2016

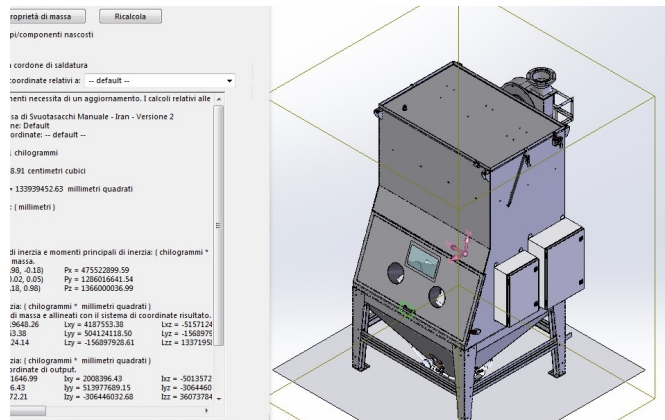
tecno project architettura+ingegneria



costruzione di un fabbricato ad uso produttivo e direzionale | superficie 1800 mq, volume 12000 mc | Villanova di Camposampiero, Padova | progettazione architettonica | 2016



costruzione di una tettoia ad uso produttivo | superficie 200 mq | Villafranca Padovana, Padova | progettazione strutturale e direzione dei lavori | 2016



realizzazione di un telaio industrializzato per lo svuotamento di big bags | Bandar Assalouyeh, Iran | progettazione strutturale | 2016



ampliamento di un fabbricato ad uso produttivo e direzionale | superficie 1400 mq, volume 12000 mc | Villanova di Camposampiero, Padova | progettazione architettonica | 2016

tecno project architettura+ingegneria



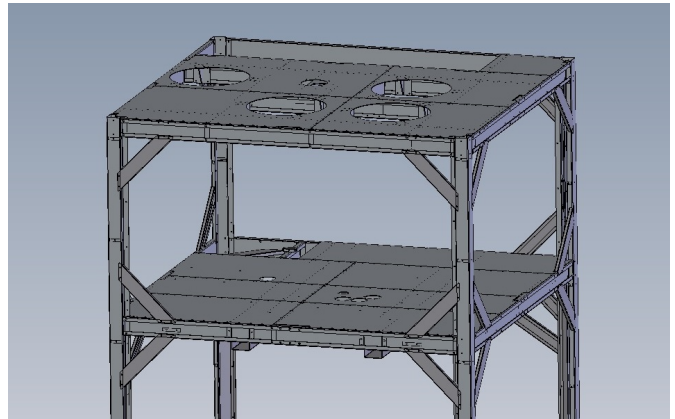
ristrutturazione di un fabbricato ad uso produttivo | superficie 1200 mq, volume 9500 mc | Vigonovo, Padova | progettazione architettonica | 2016



rifacimento della copertura di un fabbricato ad uso produttivo e realizzazione degli apprestamenti per i lavori in quota | superficie 14000 mq | Porto Marghera, Venezia | progettazione strutturale | 2016



realizzazione di una struttura di protezione all'intradosso dei solai d'interpiano di un fabbricato ad uso scolastico | superficie 600 mq | Mirano, venezia | progettazione strutturale | 2016



costruzione di un telaio a supporto di macchine per la lavorazione plastica | Vigonza, Padova | progettazione strutturale | 2016







tecno project architettura+ingegneria

via Roma n. 121
35010 Villanova di Camposampiero (Pd)

telefono fisso e fax +39 049 8005180
email info@tecno-project.biz

partita i.v.a. 04354250286

© 2017 tecno-project.biz

